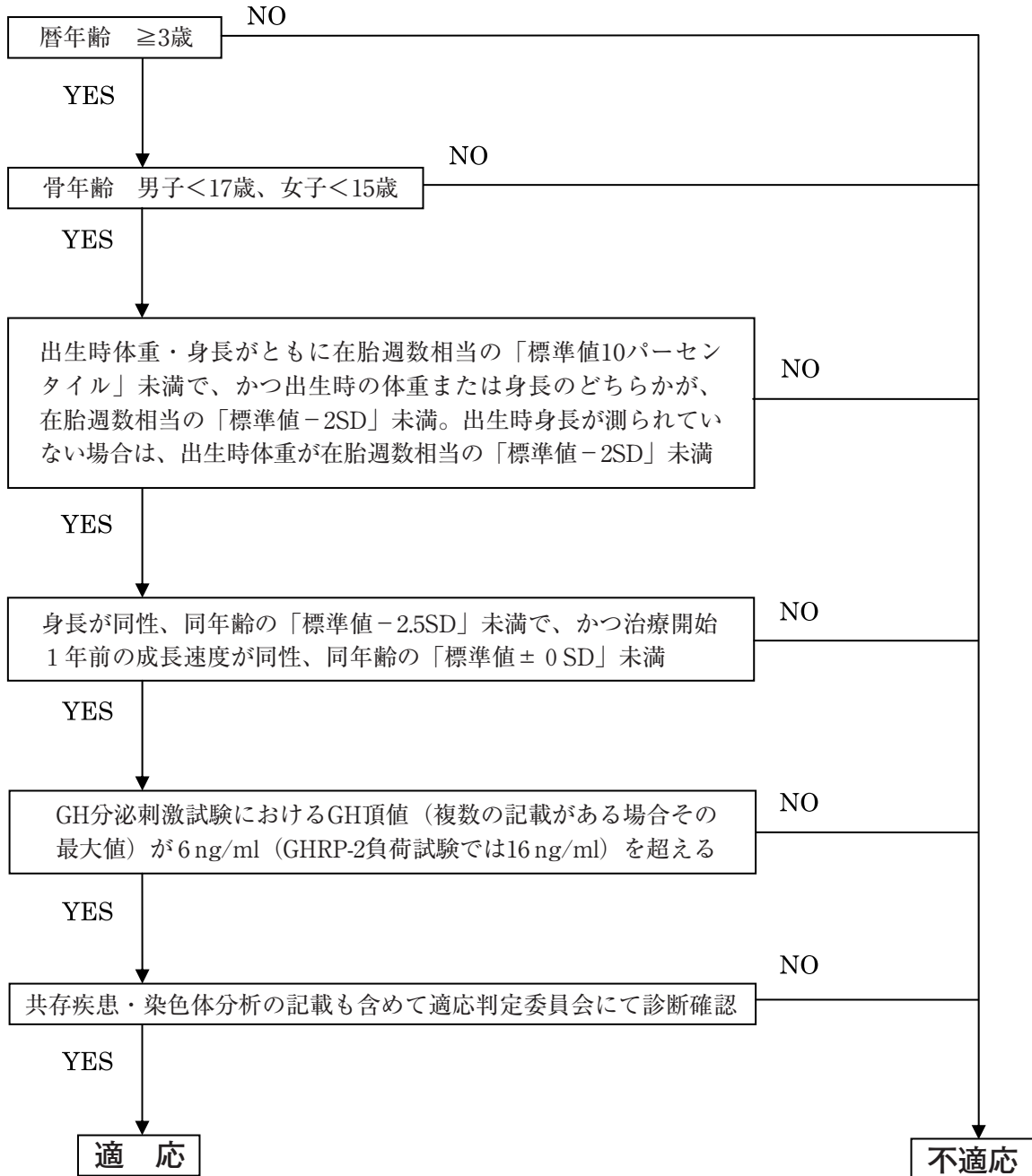


適応判定のフローチャート

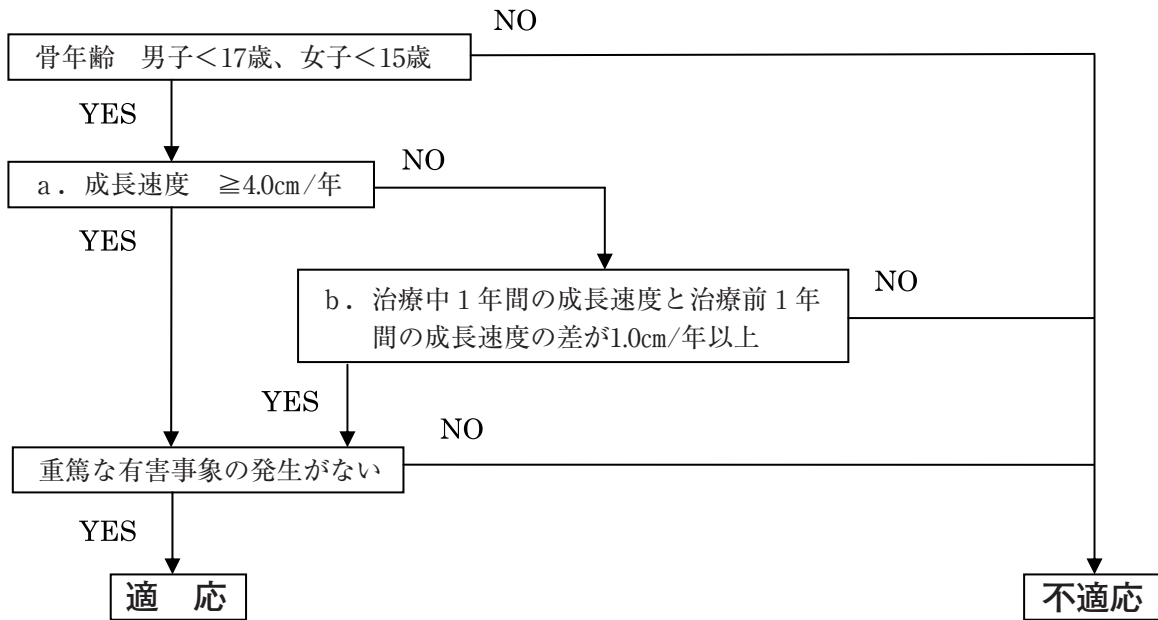
1. 適応判定委員会はSGA (small-for-gestational age) 性低身長症に対する新規のヒト成長ホルモン治療適応判定依頼を適応基準に基づいて下記のようなフローチャートで総合的に適応判定する。

新規



2. 適応判定委員会は SGA (small-for-gestational age) 性低身長症に対する 1 年目の継続のヒト成長ホルモン治療適応判定依頼を適応基準に基づいて下記のようなフローチャートで総合的に適応判定する。

治療 1 年目



3. 適応判定委員会は SGA (small-for-gestational age) 性低身長症に対する 2 年目以降の継続のヒト成長ホルモン治療適応判定依頼を適応基準に基づいて下記のようなフローチャートで総合的に適応判定する。

治療 2 年目以降

