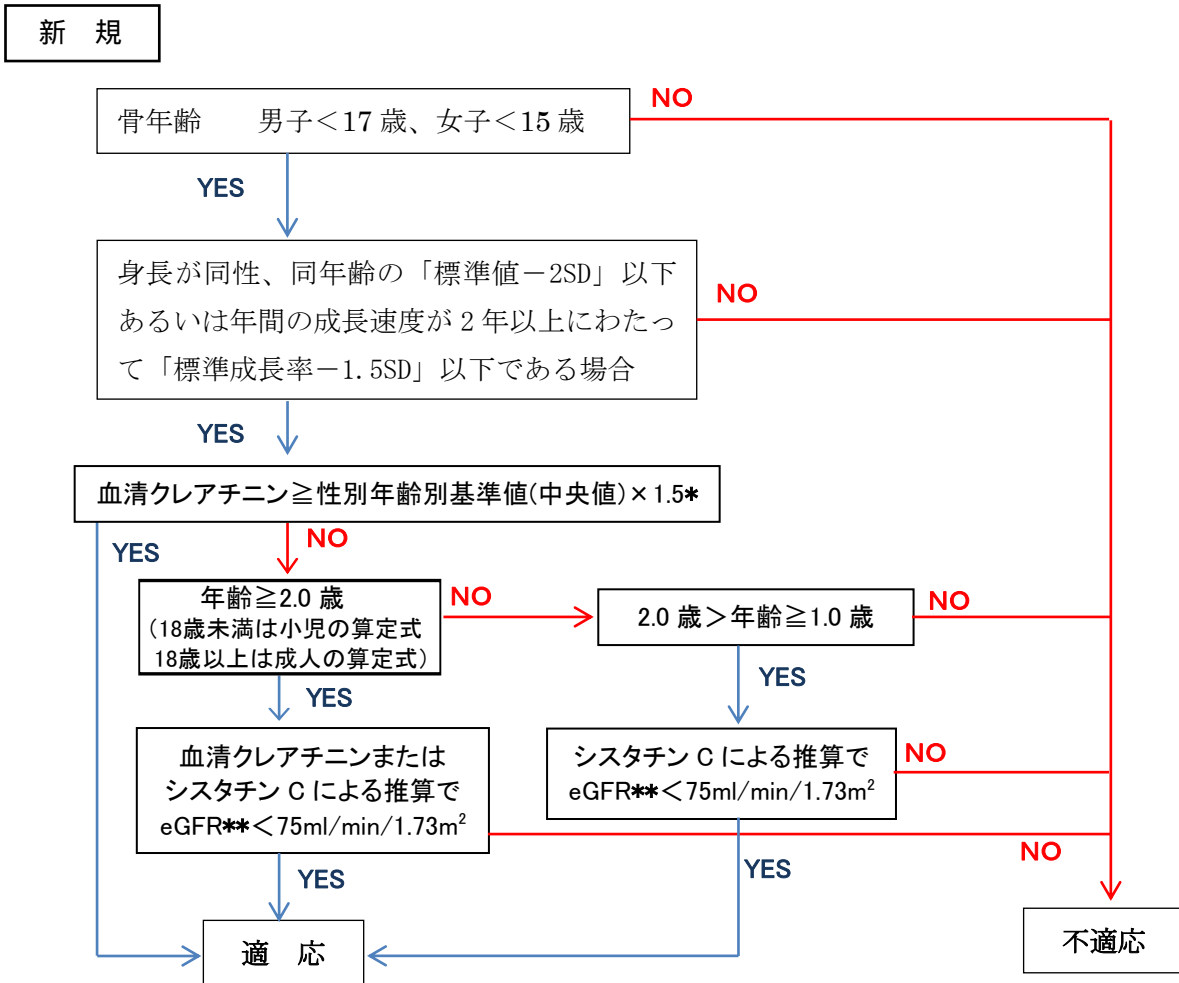


1. 適応判定委員会は小児慢性腎不全性低身長症に対する新規のヒト成長ホルモン治療適応判定依頼を適応基準に基づいて下記のようなフローチャートで総合的に適応判定する。(2021年4月1日より改訂実施)



\* 血清クレアチニンの性別年齢別基準値 (中央値) と腎機能低下基準値 (中央値×1.5) (mg/dl)

\*\* 推算糸球体濾過量

eGFR (ml/min/1.73m<sup>2</sup>) の算出法

(別表) 年齢・性別ごとの血清Cr中央値および腎機能低下基準値

年齢	腎機能低下基準値			
	中央値	腎機能低下基準値		
3-5ヶ月	0.20	0.30		
6-8ヶ月	0.22	0.33		
9-11ヶ月	0.22	0.33		
1歳	0.23	0.35		
2歳	0.24	0.36		
3歳	0.27	0.41		
4歳	0.30	0.45		
5歳	0.34	0.51		
6歳	0.34	0.51		
7歳	0.37	0.56		
8歳	0.40	0.60		
9歳	0.41	0.62		
10歳	0.41	0.62		
11歳	0.45	0.68		
	男子		女子	
	中央値	腎機能低下基準値	中央値	腎機能低下基準値
12歳	0.53	0.80	0.52	0.78
13歳	0.59	0.89	0.53	0.80
14歳	0.65	0.98	0.58	0.87
15歳	0.68	1.02	0.56	0.87
16歳	0.73	1.10	0.59	0.89

血清クレアチニン (Cr) による推算

$$eGFR = 110.2 \times (\text{Cr 基準値} / \text{患者 Cr}) + 2.93$$

(Cr 基準値 y には、身長 x (m) をもとに下記の5次式により求めた値を使用する)

$$\text{男児: } y = -1.259x^5 + 7.815x^4 - 18.57x^3 + 21.39x^2 - 11.71x + 2.628$$

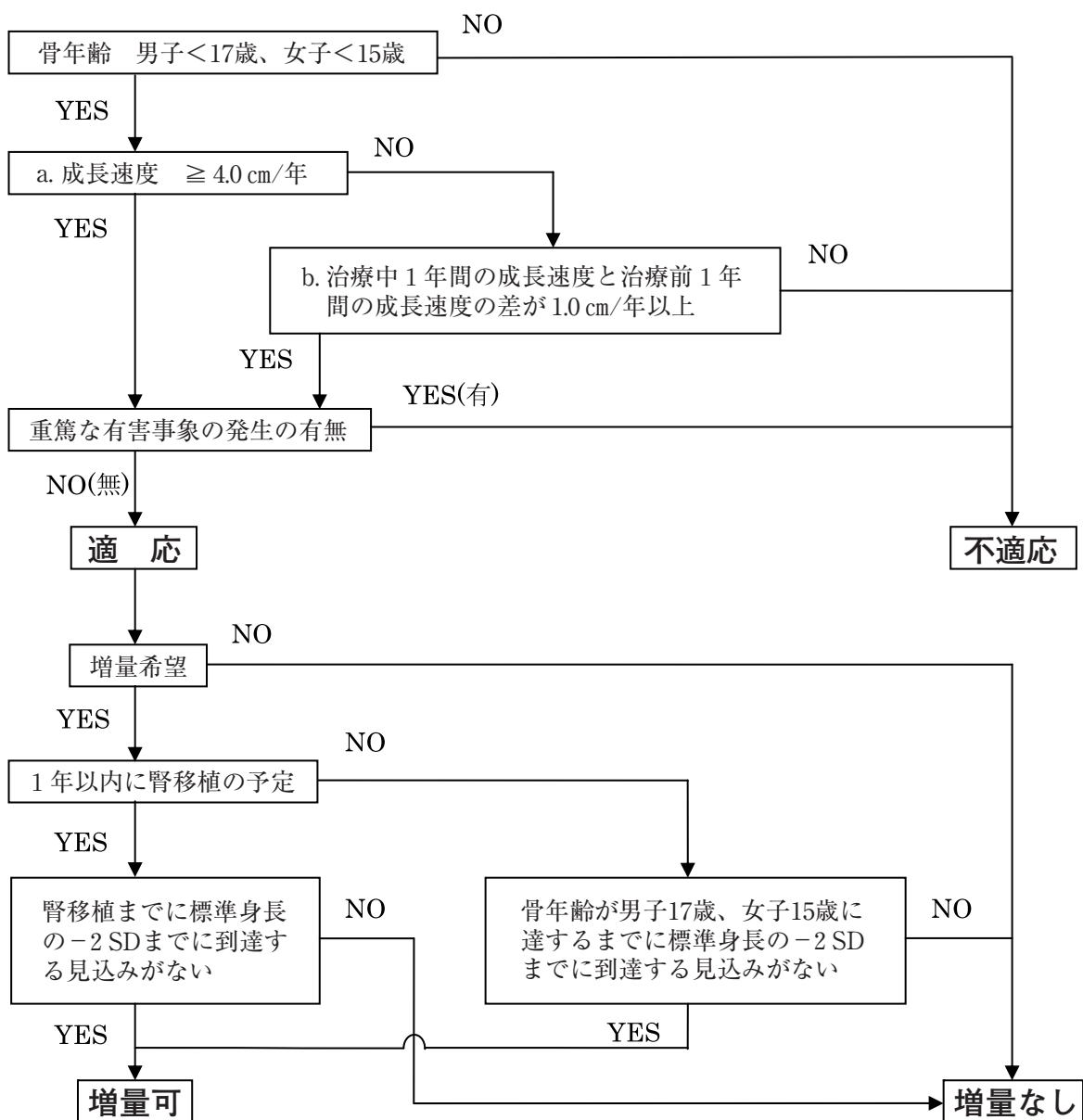
$$\text{女児: } y = -4.536x^5 + 27.16x^4 - 63.47x^3 + 72.43x^2 - 40.06x + 8.778$$

血清シスタチン C (CysC) による推算

$$eGFR = 104.1 / \text{CysC}(\text{mg/l}) - 7.80$$

2. 適応判定委員会は小児慢性腎不全性低身長症に対する6ヶ月又は1年目の継続のヒト成長ホルモン治療適応判定依頼を適応基準に基づいて下記のようなフローチャートで総合的に適応判定する。

**治療6ヶ月又は1年目**



3. 適応判定委員会は小児慢性腎不全性低身長症に対する2年目以降の継続のヒト成長ホルモン治療適応判定依頼を適応基準に基づいて下記のようなフローチャートで総合的に適応判定する。

